

RECEPTÁCULO ISOLANTE BLINDADO 15/25/35kV 200A LOADBREAK INSTRUÇÕES DE INSTALAÇÃO E OPERAÇÃO

DESCRIÇÃO:

O Receptáculo Isolante Blindado Chardon é um acessório projetado para isolar eletricamente e vedar mecanicamente interfaces de buchas loadbreak. Quando acoplado a um produto loadbreak com seu fio de aterramento conectado ao sistema de aterramento, o receptáculo oferece uma cobertura isolante completamente blindada e submersível para buchas energizadas. Pode ser utilizado de forma permanente ou temporária em buchas, barramentos ou inserções duplas, conforme os requisitos da norma IEEE Std 386. A interface do receptáculo deve atender às exigências da norma ANSI / IEEE 386 nas seguintes classes:

- Classe 15kV 200A (8.3kV e 8.3/14.4kV)
- Classe 25kV 200A (15.2kV e 15.2/26.3kV)
- Classe 35kV 200A (21.1kV e 21.1/36.6kV)

CONTEÚDO DO KIT:

- | | |
|--|----------------------------|
| ● Receptáculo Isolante Blindado com Pino de Latão e Fio de Aterramento | ● Toalha de Papel |
| ● Lubrificante de Silicone (5g) | ● Instruções de Instalação |



CUIDADO:



- A instalação dos produtos Chardon deve ser realizada por pessoal técnico qualificado.
- O contato com equipamentos energizados pode causar danos graves e até a morte.
- Use equipamento de proteção apropriado.
- Certifique-se de que os acessórios Chardon estejam completamente secos e em boas condições no momento da instalação.

PERIGO:



- Não toque ou manuseie produtos energizados sem o equipamento de proteção adequado. O não cumprimento desta instrução pode resultar em danos ao produto, ferimentos graves e até morte.
- Todo o equipamento associado deve ser desenergizado durante a instalação e manutenção.
- As instruções a seguir não cobrem todos os detalhes ou variáveis na instalação/substituição do produto. Para evitar contingências, entre em contato com a equipe técnica da Chardon, se necessário.

INFORMAÇÃO DE SEGURANÇA:

As instruções neste manual não pretendem substituir treinamento específico ou experiência adequada nos procedimentos de segurança inerentes aos equipamentos descritos. Apenas técnicos habilitados, que conheçam o equipamento, devem instalar ou colocar em funcionamento, e fazer a manutenção.

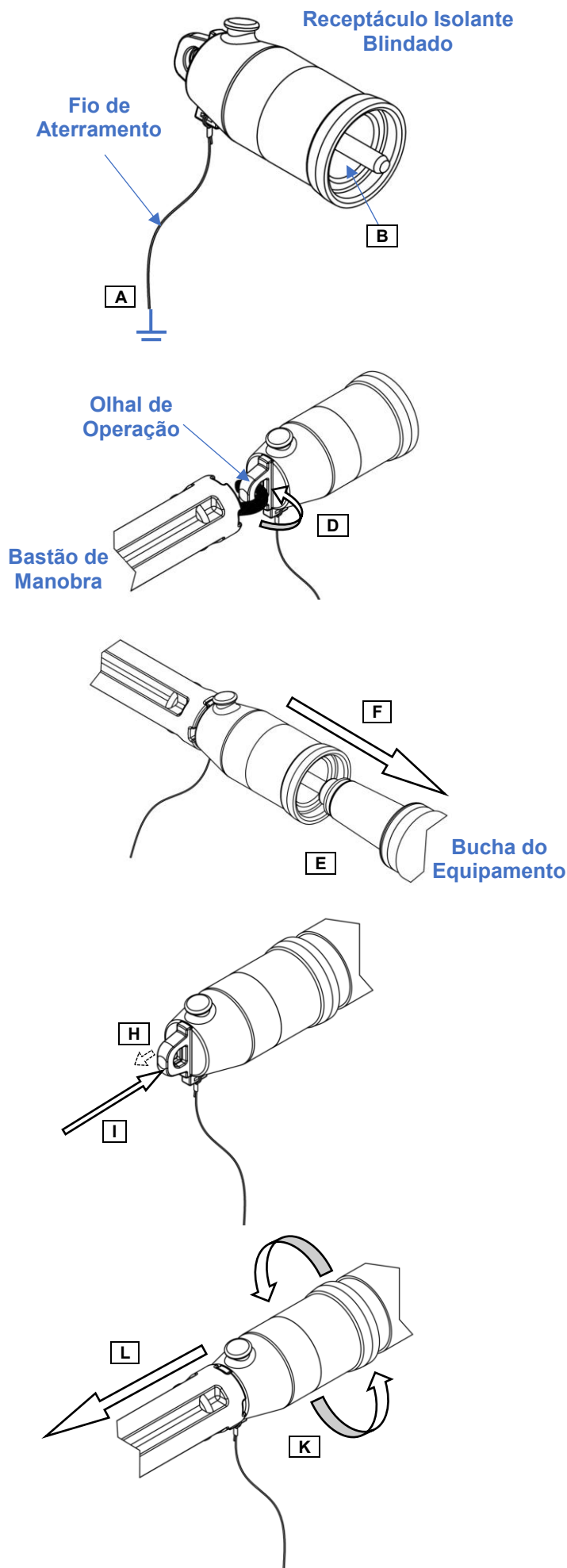
GARANTIA:

Os produtos Chardon são garantidos por um período de 2 anos após a data da compra. Para efetivar essa garantia, poderá apresentar a nota fiscal de compra ao seu distribuidor autorizado Chardon. A garantia não será válida nos seguintes casos:

1. Quando o produto tiver sido utilizado em condições diferentes da normal.
2. Quando o produto não foi operado de acordo com as instruções de uso.
3. Quando o produto tiver sido alterado ou reparado por pessoas não autorizadas pela Chardon.
4. Quando forem usados componentes não compatíveis com acessórios Chardon.

Como o CHARDON GROUP, Inc. não tem controle sobre o uso que outros possam fazer do material, ela não garante que os mesmos resultados aqui descritos serão obtidos. Cada usuário do material deve realizar seus próprios testes e determinar a adequabilidade do material para seu uso específico. Declarações sobre os usos possíveis dos materiais aqui descritos não devem ser interpretadas como se constituíssem uma licença sob qualquer patente do CHARDON GROUP, inc. que cubra esse uso ou conforme as recomendações de uso desses materiais na infração de qualquer patente.

PARA MAIS INFORMAÇÕES, ENTRE EM CONTATO COM UM DISTRIBUIDOR AUTORIZADO



PASSO 1:

- Sempre conecte o fio de aterramento ao aterramento do Sistema.
- Limpe e lubrifique a superfície de interface do **Receptáculo Isolante Blindado**. A bucha loadbreak correspondente também deve ser limpa e lubrificada. Use apenas o lubrificante fornecido ou equivalente aprovado.



NOTA:

Não substitua o lubrificante fornecido por outro.

PASSO 2:

- A área deve estar livre de obstruções ou contaminações que possam interferir na operação do receptáculo isolante.
- Fixe firmemente uma vara de manobra (hotstick) ao olhal de operação do receptáculo.

PASSO 3:

- Posicione o receptáculo sobre a bucha.
- De costas para a bucha, segure firmemente a vara de manobra e firme os pés. Empurre o receptáculo contra a bucha com um movimento rápido e contínuo.
- Vire-se e aplique força na vara de manobra para empurrar totalmente o receptáculo sobre a bucha. É comum ouvir um estalo durante essa operação.

PASSO 4:

- Para verificar se o receptáculo está travado corretamente, aplique uma leve força de tração com a vara de manobra. Se estiver bem travado, o receptáculo não se soltará da bucha.
- Como último passo, empurre novamente o receptáculo com a vara de manobra para garantir que esteja totalmente encaixado e que não se soltou durante a verificação anterior.

PROCEDIMENTO DE REMOÇÃO

- Segure o olhal do receptáculo isolante com uma vara de manobra.
- Gire a vara para a esquerda e para a direita para soltar a fricção da superfície.
- Retire o receptáculo da bucha com um puxão firme e uniforme.