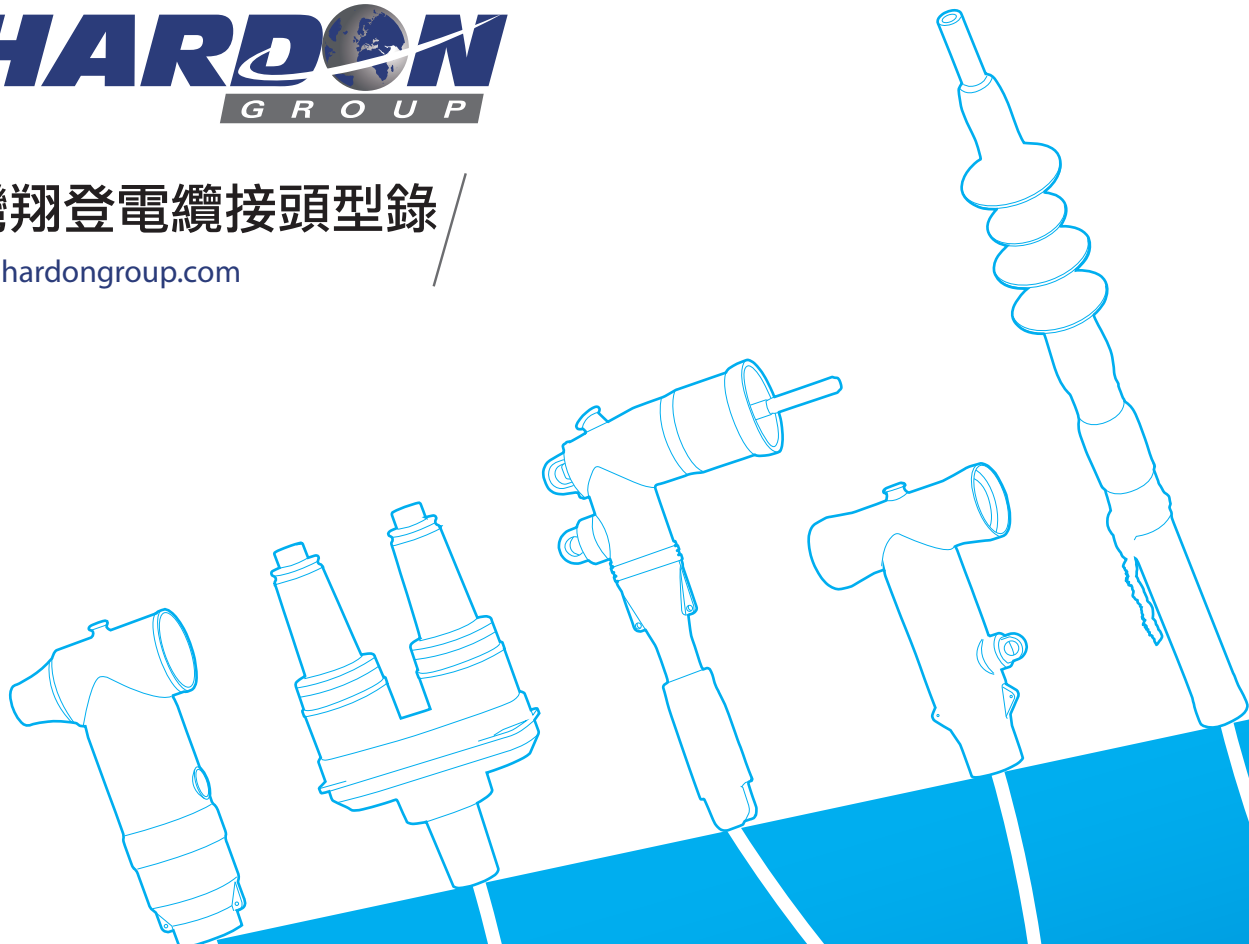




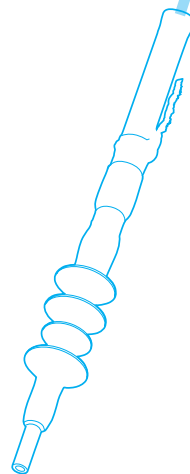
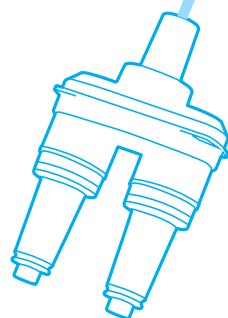
台灣翔登電纜接頭型錄

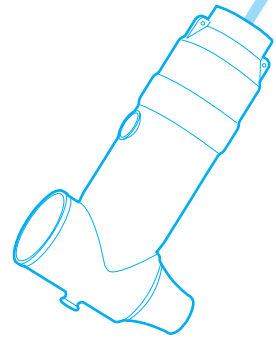
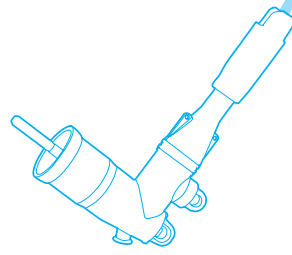
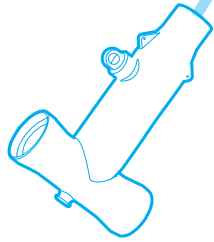
www.chardongroup.com



INDEX

- 02 關於 CHARDON Group
- 03 200A 肘型端頭 系列產品
- 05 200A 套管插頭 系列產品
- 06 200A 分歧插頭 系列產品
- 06 200A 插頭封套 系列產品
- 07 600A 肘型端頭 系列產品
- 11 600A 分歧插頭 系列產品
- 12 600A 插頭封套 系列產品
- 13 歐式接頭 系列產品
- 14 預鑄型電纜 / 電纜交連用 直線接頭 系列產品
- 15 維修工安 系列產品
- 17 其他電纜接頭配件





關於 CHARDON Group

CHARDON 自1994成立以來，以自有品牌銷售於台灣電力市場，公司及產品獲得台灣電力公司認證合格至今已逾二十年，銷售各型電纜接頭達八百萬只以上；更陸續展開國際銷售通路，為全球業界提供高品質及高可靠度的電纜接頭產品，產品行銷至美國，歐洲，中國，南美洲各國。並陸續取得各國電力公司認證及販售許可。

CHARDON 提供了橡膠成型，環氧樹脂件，塑膠成型，冷縮橡膠件，金屬端子等各式電纜接頭產品，產品從設計，定型，量產測試，都依據ANSI/IEEE或IEC國際規範要求。公司具備了完整的開發測試能力，無論是部分放電、交流直流耐壓、電流循環老化、衝擊波、瞬時電流、冷熱循環或環境老化等各項測試，都可於廠內驗證測試；公司研發設計、製造生產及品質管制流程符合ISO 9001認證。

CHARDON 更於業界首創成型橡膠料垂直整合，所有產品所使用之橡膠，都由廠內自行混煉製成，確保原料到成品的關鍵製程符合品質要求，除了品質獲得台電肯定，輸往國外之電纜接頭更獲得好評，陸續與各國配電公司及電力設備商展開合作，在國內外銷售都取得成績。

CHARDON 更積極努力開展國際品牌知名度，以CHARDON Group品牌，參加各國電力展覽，在美規接頭市場已有相當程度的品牌知名度，也取得客戶信賴及持續的合作關係。更多公司的介紹及產品規格資訊，請點選www.chardongroup.com 或與我公司業務人員聯繫。



200A 負載可切 產品性能表

產品電壓等級	15 kV	25 kV	35 kV
最大相對相電壓值	14.4 kV	26.3 kV	36.6 kV
最大相對地電壓值	8.3 kV	15.2 kV	21.1 kV
1分鐘交流耐壓值	34 kV	40 kV	50 kV
15分鐘直流耐壓值	53 kV	78 kV	103 kV
衝擊波電壓值	95 kV	125 kV	150 kV
最低電暈消失電壓值	11 kV < 3pC	19 kV < 3pC	26 kV < 3pC

200A 肘型端頭 系列產品

15kV / 25kV / 35kV 肘型端頭

產品符合ANSI/IEEE 386設計及生產規範，可以與套管插頭，各路分歧插頭 或是其他介面合乎IEEE 386的產品配合安裝。產品附有拉環以供安裝操作，電壓測試點提供確認系統帶電狀況。



● 訂購方式

CHARDON 15 kV / 25kV / 35kV Elbow訂購方式如下

15-LE200	"U"	"W"	"X"	"Y"	"Z"
25-LE200	"U"	"W"	"X"	"Y"	"Z"
35-LE200		"W"	"X"	"Y"	"Z"

“U” = 空白則為一般型肘型端頭，填入J為加長型肘型端頭。

“W” = 填入T如需電壓測試點。

“X” = 填入電纜線徑代碼，請參照下方電纜絕緣層尺寸對照表。

“Y” = 填入電纜導體尺寸代碼，請參照下方導體尺寸代碼表。

“Z” = 填入C則為需要銅壓接端子，空白則為需要標準件銅鋁壓接端子

電纜絕緣層線徑選擇代碼表

15kV肘型端頭		
線徑代碼選項	Inches 英吋	mm公厘
A	0.575 – 0.740	14.61 – 18.80
B	0.640 – 0.905	16.26 – 22.99
C	0.830 – 1.060	21.08 – 26.92
D	0.930 – 1.220	23.62 – 30.99

25kV肘型端頭		
線徑代碼選項	Inches 英吋	mm公厘
A	0.610 – 0.875	15.49 – 22.23
B	0.720 – 0.985	18.29 – 25.02
C	0.920 – 1.185	23.37 – 30.10
D	1.040 – 1.305	26.42 – 33.15

35kV肘型端頭		
線徑代碼選項	Inches 英吋	mm公厘
B	0.846 – 1.051	21.5 – 26.7
D	0.976 – 1.181	24.8 – 30.0
E	1.087 – 1.311	27.6 – 33.3
F	1.232 – 1.469	31.3 – 37.3

電纜導體尺寸選擇代碼表

電纜種類	Concentric or Compressed 無壓縮電纜或半壓縮電纜		Compact or Solid 全壓縮電纜或單股電纜	
	AWG or kcmil	mm ²	AWG or kcmil	mm ²
01	#6	-	#4	-
02	#4	-	#3	25
03	#3	25	#2	35
04	#2	35	#1	-
05	#1	-	1/0	50
06	1/0	50	2/0	70
07	2/0	70	3/0	-
08	3/0	-	4/0	95
09	4/0	95	250	120
10	250	120	300	-

範例:

當訂購CHARDON 15kV肘型端頭時，其絕緣層尺寸為0.800” (英寸)，電纜導體線徑為3/0的COMPRESSED型銅電纜，肘型端頭附電壓測試點，則訂購號為15-LE200TB08C。

如需訂購諮詢，請聯繫CHARDON業務代表。

200A 套管插頭 系列產品

1. 15kV / 25kV / 35kV 套管插頭

CHARDON套管插頭可以與標準的200A 套管井配合組裝，另一端則通常與肘型端頭配合使用；電流路徑使用全銅設計，提供了可靠及穩定的載流能力表現。CHARDON套管插頭設計符合IEEE 386規範的要求，可與其他符合386規範的產品組裝使用；本產品內部有六角孔設計，用戶可使用六角扳手組裝，產品有黃色指示環設計，組裝時用戶可確認組裝是否確實完成。

● 訂購方式

15kV 套管插頭	訂貨號: 15-LBI200
25kV 套管插頭	訂貨號: 25-LBI200
35kV 套管插頭	訂貨號: 35-LBI200



2. 15 kV / 25kV 雙通套管插頭

CHARDON雙通套管插頭一端為200 A 標準套管井介面，另一端則為兩路200A 介面，將線路一分為二，一端接電源，一端可裝上避雷器或其串接至另一變壓器；產品組裝採扭力限制結構，可以旋轉360度，提供彈性的安裝空間；介面設計及載流設計符合IEEE 386 規範，可與其他符合386規範的產品組裝使用，產品有黃色指示環設計，組裝時用戶可確認組裝是否確實完成；出貨包含不銹鋼鐵架，用戶安裝完成後可用以固定產品。

● 訂購方式

15kV 雙通套管插頭	訂貨號: 15-LFTI
25kV 雙通套管插頭	訂貨號: 25-LFTI



3. 15 kV / 25 kV 雙通插頭

CHARDON 雙通插頭為兩路 200 A介面，介面設計及載流設計符合 IEEE 386 規範，可與其他符合 386 規範的產品組裝使用，產品有黃色指示環設計，組裝時用戶可確認組裝是否確實完成；出貨包含不銹鋼固定架，用戶安裝完成後可用以固定產品。

● 訂購方式

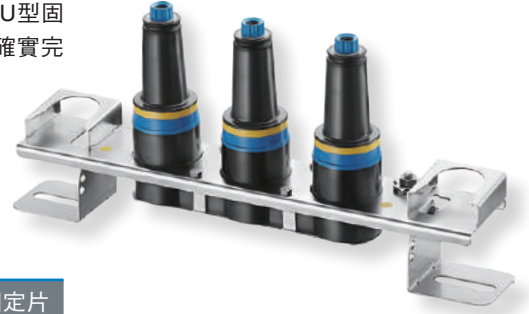
15 kV 雙通插頭	訂貨號: 15-LPFT200
25 kV 雙通插頭	訂貨號: 25-LPFT200



200A 分歧插頭 系列產品

15kV / 25kV 分歧插頭

CHARDON 分歧插頭 內部設計有匯流排連結，產品提供2/3/4路三種組合，內含全銅載流路徑，提供穩定及可靠的作業性能；介面設計符合IEEE 386 規範，可與其他符合386規範的產品組裝使用，分歧插頭 可選用不鏽鋼材質鐵架或U型固定片搭配安裝使用；產品有黃色指示環設計，組裝時用戶可確認組裝是否確實完成。



● 訂購方式

產品名稱	分歧插頭 本體	本體及鐵架	本體及U型固定片
15kV 200A 2路分歧插頭	15-LJ200F2	15-LJ200F2SS	15-LJ200F2U
15kV 200A 3路分歧插頭	15-LJ200F3	15-LJ200F3SS	15-LJ200F3U
15kV 200A 4路分歧插頭	15-LJ200F4	15-LJ200F4SS	15-LJ200F4U

產品名稱	分歧插頭 本體	本體及鐵架	本體及U型固定片
25kV 200A 2路分歧插頭	25-LJ200F2	25-LJ200F2SS	25-LJ200F2U
25kV 200A 3路分歧插頭	25-LJ200F3	25-LJ200F3SS	25-LJ200F3U
25kV 200A 4路分歧插頭	25-LJ200F4	25-LJ200F4SS	25-LJ200F4U

零配件亦可單獨購買，任何購買問題及訂購詢問，請聯繫CHARDON業務代表。

200A 插頭封套 系列產品

15kV / 25kV 插頭封套

CHARDON插頭封套可與套管插頭，雙通套管插頭，各路分歧插頭 配合使用，其設計應用於實體密封以及介面絕緣的用途上；CHARDON 插頭封套附有拉環以供安裝操作，產品附有鍍錫軟銅線可供接地安裝，產品用於永久或暫時安裝皆提供安全的絕緣保護。

● 訂購方式

15kV 插頭封套	訂貨號: 15-LIC200
25kV 插頭封套	訂貨號: 25-LIC200



600A 負載不可切 產品性能表

產品電壓等級	25 kV	35 kV
最大相對相電壓值	26.3 kV	36.6 kV
最大相對地電壓值	15.2 kV	21.1 kV
1分鐘交流耐壓值	40 kV	50 kV
15分鐘直流耐壓值	78 kV	103 kV
衝擊波電壓值	125 kV	150 kV
最低電暈消失電壓值	21.5 kV < 3pC	26 kV < 3pC

600A 肘型端頭 系列產品

1. 15/25 kV / 35 kV 600A 肘型端頭 (T頭)

CHARDON 600A 肘型端頭設計用於地下電纜終端處理及分支接續等，可與變壓器、開關箱、環路開關等搭配使用，提供了安全又可靠的連接方式；介面設計符合IEEE 386 規範，可與其他符合386規範的產品組裝使用；產品外層為外半導遮蔽層，並可全浸於水中運作，安裝配合的絕緣塞頭附有測試點，使用者可用以量測電路電壓；另外產品本身也可選配測試點，可用於安裝故障指示器，或量測電路狀況。



● 訂購方式

15/25-TB	"W"	"X"	"Y"	"Z"
35-TB	"W"	"X"	"Y"	"Z"

“W”：若為600 A鋁電纜，填入“600”，若為900 A銅電纜，填入“900”。

“X”：填入T如需電壓測試點。

“Y”：填入電纜絕緣層線徑代碼，請參照下方絕緣層尺寸對照表。

“Z”：填入電纜導體尺寸代碼，請參照下方導體尺寸代碼表。

電纜絕緣層線徑選擇代碼表

15/25 kV 600A		
線徑代碼選項	Inches 英吋	mm公厘
A	0.640-0.760	16.3-19.3
B	0.720-0.845	18.3-21.5
C	0.785-0.970	19.9-24.6
D	0.910-1.065	23.1-27.1
E	0.980-1.140	24.9-29.0
F	1.080-1.280	27.4-32.5
G	1.220-1.420	31.0-36.1
H	1.360-1.560	34.5-39.6
J	1.480-1.700	37.6-43.2
K	1.640-1.840	41.7-46.7
L	1.780-1.965	45.2-49.9

35 kV 600A		
線徑代碼選項	Inches 英吋	mm公厘
D	0.750-0.985	19.1-25.0
E	0.930-1.040	23.6-26.4
F	0.980-1.115	24.9-28.3
G	1.040-1.175	26.4-29.8
H	1.095-1.240	27.8-31.5
J	1.160-1.305	29.5-33.1
K	1.220-1.375	31.0-34.9
L	1.285-1.395	32.6-35.4
M	1.355-1.520	34.4-39.0
N	1.485-1.595	37.7-40.5
P	1.530-1.640	38.9-41.7
Q	1.575-1.685	40.0-42.8
R	1.665-1.785	42.3-45.3
S	1.775-1.875	45.1-47.6
T	1.845-1.965	46.9-50.0
U	1.935-2.055	49.1-52.2
V	2.025-2.145	51.4-54.5

電纜導體尺寸選擇代碼表

電纜種類	Concentric or Compressed 無壓縮電纜或半壓縮電纜		Compact or Solid 全壓縮電纜或單股電纜	
	導體尺寸代碼	AWG or kcmil	mm ²	AWG or kcmil
0002	#2	35	#1	-
0001	#1	-	1/0	50
0010	1/0	50	2/0	70
0020	2/0	70	3/0	-
0030	3/0	-	4/0	95
0040	4/0	95	250	120
0250	250	120	300	150
0300	300	150	350	-
0350	350	-	400	185
0400	400	185	450/500	-
0450	450	-	500/550	240
0500	500	240	600	300
0550	550	-	650	-
0600	600	300	700	-
0650	650	-	750	400
0750	750	400	800	-
0800	800	-	900	-
0900	900	-	1000	500
1000	1000	500	-	-

訂購範例:

如需訂購有測試點，電纜絕緣層尺寸在1.45 inch，以及compressed 電纜的型號為550的鋁電纜，其產品訂貨號為15/25TB-600T-H-0550

2. 15/25 kV 600A 絕緣塞頭及插頭封蓋

此產品需要一英吋的扳手來安裝緊固，詳細操作說明請洽詢CHARDON操作說明書；設計有測試點，可以不中斷電路連接來量測電路狀況，產品並且配有EPDM橡膠成型的半導電封蓋，提供了良好的防水密封及半導遮蔽的效果。

● 訂購方式

15/25 kV絕緣塞頭本體	訂貨號: 25-IP600
15/25 kV絕緣塞頭本體+封蓋	訂貨號: 25-IP600C
15/25 kV絕緣塞頭本體+封蓋+雙頭螺栓	訂貨號: 25-IP600CS



3. 600A 連接塞頭

連接塞頭使用於連接兩個或兩個以上600A負載不可切的電纜接頭，產品中間有導電塗層，用以提供完整的半導遮蔽效果，兩端的開孔可使用扳手來與其他接頭組裝。

● 訂購方式

15/25 kV 600A 連接塞頭(鋁材質)	訂貨號: 25-DCP600
15/25 kV 900A 連接塞頭(銅材質)	訂貨號: 25-DCP900



4. 15/25 kV雙頭螺栓

雙頭螺栓可以用於600A肘型端頭中，連接絕緣塞頭，連接塞頭，15/25 kV 600A套管座等。

● 訂購方式

15/25 kV 600A 雙頭螺栓(鋁材質)	訂貨號: 25-STUD600
15/25 kV 600A 雙頭螺栓(銅材質)	訂貨號: 25-STUD900



5. 15/25 kV 600A 壓接端子

壓接端子的材質選擇有全鋁，全銅或是銅鋁壓接端子，產品有各種不同的尺寸可供用戶選擇，訂購時需要參考尺寸對照表填寫訂購號，請見以下訂購說明。



● 訂購方式

銅鋁壓接端子	訂貨號: 600BMC + Conductor Code (導體尺寸代號)
鋁端子	訂貨號: 600AC + Conductor Code (導體尺寸代號)
銅端子	訂貨號: 900CC + Conductor Code (導體尺寸代號)

電纜導體尺寸選擇代碼表

電纜種類	Concentric or Compressed 無壓縮電纜或半壓縮電纜		Compact or Solid 全壓縮電纜或單股電纜		
	導體尺寸代碼	AWG or kcmil	mm ²	AWG or kcmil	mm ²
	0002	#2	35	#1	-
	0001	#1	-	1/0	50
	0010	1/0	50	2/0	70
	0020	2/0	70	3/0	-
	0030	3/0	-	4/0	95
	0040	4/0	95	250	120
	0250	250	120	300	150
	0300	300	150	350	-
	0350	350	-	400	185
	0400	400	185	450/500	-
	0450	450	-	500/550	240
	0500	500	240	600	300
	0550	550	-	650	-
	0600	600	300	700	-
	0650	650	-	750	400
	0750	750	400	800	-
	0800	800	-	900	-
	0900	900	-	1000	500
	1000	1000	500	-	-

訂購範例:

選用一600A 銅鋁壓接端子，電纜規格為550，則訂貨號為600BMC0550

600A 分歧插頭 系列產品

1. 15/25 kV / 35 kV 600A/900A 分歧插頭

CHARDON 15/25 kV / 35 kV 600A/900A 負載不可切分歧插頭，提供了二路，三路或四路的介面選擇，產品由EPDM製成，可以使用於開關箱、電路分歧處、地下電路等；產品使用雙頭螺栓與本體連接，當與其他接頭組裝時，可以提供完整的遮蔽及防水功能；介面設計符合IEEE 386 規範，可與其他符合386規範的產品組裝使用，產品固定可選用鐵架或是U型固定片來安裝。



● 訂購方式

產品名稱	分歧插頭 本體	本體及鐵架	本體及U型固定片
15/25kV 600A 2路分歧插頭	25-DJ600F2	25-DJ600F2SS	25-DJ600F2U
15/25kV 600A 3路分歧插頭	25-DJ600F3	25-DJ600F3SS	25-DJ600F3U
15/25kV 600A 4路分歧插頭	25-DJ600F4	25-DJ600F4SS	25-DJ600F4U
15/25kV 900A 2路分歧插頭	25-DJ900F2	25-DJ900F2SS	25-DJ900F2U
15/25kV 900A 3路分歧插頭	25-DJ900F3	25-DJ900F3SS	25-DJ900F3U
15/25kV 900A 4路分歧插頭	25-DJ900F4	25-DJ900F4SS	25-DJ900F4U
35kV 600A 2路分歧插頭	35-DJ600F2	35-DJ600F2SS	35-DJ600F2U
35kV 600A 3路分歧插頭	35-DJ600F3	35-DJ600F3SS	35-DJ600F3U
35kV 600A 4路分歧插頭	35-DJ600F4	35-DJ600F4SS	35-DJ600F4U
35kV 900A 2路分歧插頭	35-DJ900F2	35-DJ900F2SS	35-DJ900F2U
35kV 900A 3路分歧插頭	35-DJ900F3	35-DJ900F3SS	35-DJ900F3U
35kV 900A 4路分歧插頭	35-DJ900F4	35-DJ900F4SS	35-DJ900F4U

零配件亦可單獨購買，任何購買問題及訂購詢問，請聯繫CHARDON業務代表。

2. 15/25 kV / 35 kV 600A 多路多介面分歧插頭

CHARDON多路多介面分歧插頭 可提供15kV、25kV及35 kV，2/3/4/5 或甚至6路的組合。設計可以減少200 A 介面或是600A T型 肘型端頭的使用，並且提供了在有限空間內配置的便利性。產品本體以全EPDM橡膠成型而成，提供全遮蔽，耐腐蝕以及防水的產品性能。本產品設計為600 A 以及 200 A 電路交換的使用者提供了方便精簡的設計，彈性且客製化的介面端配置，提供使用者無論在變壓器，戶內，戶外配置及應用的方便性。



● 訂購方式

欲訂購CHARDON多路多介面分歧插頭，請按照底下說明填寫訂購號

MPJ	X	Y	Z	B
-----	---	---	---	---

“X” = 填入所需要的分歧數量。(幾路)

“Y” = 填入所需要的介面配置, 6為600 A 介面，2 為 200 A 介面。

例如6226為左右兩端為600 A介面而中間兩路為200 A 介面。

“Z” = 填入所需電壓等級，有15/25 以及 35 兩種選擇。

“B” = 若需要有鐵架配置，則填入BKT，若不須鐵架配置，則留空白。

600A 插頭封套 系列產品

15kV / 25kV插頭封套

CHARDON 15/25 kV 插頭封套設計符合IEEE 386 規範，提供了絕緣，全遮蔽及全產品防水的功能。介面使用標準15 / 25 kV 負載不可切介面，可以與任何符合介面規範設計的廠家產品做互換組裝。產品全體由EPDM 成型而成，內半導層及外半導層中間有絕緣橡膠，接地眼的設計可供連接接地銅線連接，達到接地的效果。

產品選擇有長型及短型兩種規格，差別在於內半導螺栓設計，用戶可依據需要選擇。



● 訂購方式

15/25kV 600A插頭封套	訂貨號: 25-DIC600
15/25kV 600A插頭封套(短)	訂貨號: 25-DIC600K

歐式接頭

系列產品

產品電壓等級	42 kV
5分鐘交流耐壓值	117 kV
衝擊波電壓值	200 kV
最低電暈消失電壓值	45 kV < 10 pC

IEC 42 kV 1250 A 前後插

CHARDON 42 kV 1250 A IEC T 型接頭符合 IEC 60502-4 設計規範，產品可安裝於變壓器，開關箱等各種設備中，符合 42 kV 電壓等級要求。屋內或戶外皆可使用。介面設計為”C” 1250 A 介面。適用於各式電纜，產品前插型及後插型兩種選擇，請見下方訂購說明。

前插型接頭

42-FDT1250	X	Y	Z
------------	---	---	---

後插型接頭

42-RDT1250	X	Y	Z
------------	---	---	---



X：請填入電纜絕緣層尺寸代碼

Y：填入導體尺寸代碼

Z：填入所需端子的材料選擇

線徑代碼選項	mm 公厘
D	19.10-25.00
E	23.60-26.40
F	24.90-28.30
G	26.40-29.90
H	27.80-31.50
J	29.50-33.20
K	31.00-34.90
L	32.60-35.40
M	34.40-38.60
N	37.70-40.50
P	38.90-41.70
Q	40.00-42.80
R	42.30-45.30
S	44.60-47.60
T	46.90-49.90
U	49.20-52.20
V	51.40-54.50

導體尺寸代碼	mm ²
25	25
35	35
50	50
70	70
95	95
120	120
150	150
185	185
240	240
300	300
400	400
500	500
630	630
800	800

B	銅鋁端子(Bi-Metal)
C	全銅端子(Copper)

範例：

訂購一42 kV 前插頭，絕緣尺寸為25.3 mm，導體尺寸為 185 mm²，並且選擇銅壓接端子，則訂購號碼為42-FDT1250E185C。

預鑄型電纜 / 電纜交連用 直線接頭 系列產品

25 kV 預鑄型電纜直線接頭 & 15/25kV 電纜交連用直線接頭



產品電壓等級	15 kV	25 kV
額定相間電壓值	15 kV	25 kV
額定相對地電壓值	8.7 kV	14.4 kV
1分鐘交流耐壓值	35 kV	52 kV
衝擊波電壓值	110 kV	150 kV
最小部分放電消失基準電壓/最大放電量	13 kV / 5pC	22 kV / 5pC
長時間耐壓(60Hz ,rms)	5分鐘	39 kV
	5小時	31 kV

直線接頭由聚乙烯化合物 (EPDM) 一體模鑄成型製成，分為半導體性之內、外半導體層及絕緣能力極佳的絕緣層，半導體層之內襯部份與絕緣層緊密接合，擁有完善之電氣特性及防水設計。本產品全數經在廠測試電暈及一分鐘交流耐壓合格後出貨，現場裝配時不需再包紮或補膠。產品經台灣電力公司認證合格。

本公司另有15/25kV 電纜交連用直線接頭，可供用於15kV等級電纜與25kV等級電纜接續使用。

● 訂購方式

訂購號	適用線徑(mm)	
25-SPL-#1AWG	21.0	23.9
25-SPL-60mm ²	22.3	25.6
25-SPL-500MCM	33.3	36.1
25-SPL-325mm ²	33.6	37.3
15/25-SPL-#1AWG	21.0	23.9
15/25-SPL-500MCM	33.3	36.1

1. 15/25kV 接地肘型端頭組

CHARDON接地肘型端頭組在配電系統中可以區隔帶電以及不帶電區域，產品介面按照IEEE 386設計，可以與任何符合規範設計的套管插頭，雙通套管插頭或分歧插頭 組裝使用；產品本體由EPDM橡膠成型製成，產品出貨已安裝接地電纜、銅壓接端子、鍍錫消弧棒及接地夾頭。

● 訂購方式

15kV 接地肘型端頭組	訂貨號: 15-GLE200CK
25kV 接地肘型端頭組	訂貨號: 25-GLE200CK



2. 15&25 kV 三相接地肘型端頭組

CHARDON 三相接地肘型端頭組，在電路維修時可將拆開來的線路接地，確保工作人員安全。產品介面按照 IEEE 386 設計，可以與任何符合規範設計的15 kV或25 kV套管插頭，雙通套管插頭或分歧插頭 組裝使用；產品本體由 EPDM 橡膠成型製成，產品出貨已安裝接地電纜、銅壓接端子、鍍錫消弧棒及接地夾頭。

● 訂購方式

15kV 三相接地肘型端頭組	訂貨號: 15-GLE200CK-3P
25kV 三相接地肘型端頭組	訂貨號: 25-GLE200CK-3P



3. 25 kV 200A 接地隔離插頭組

CHARDON 接地隔離插頭組，在電路維修時可將拆開來的線路接地，確保工作人員安全。產品介面按照 IEEE 386 設計，可以與任何符合規範設計的 25 kV 肘型端頭組裝使用；產品本體由 EPDM 橡膠成型製成，產品出貨已安裝接地電纜、銅壓接端子及接地夾頭。

● 訂購方式

25 kV 接地隔離插頭組	訂貨號: 25-GB200CK
---------------	-----------------



4. 25 kV 600/200A 負載可切轉換插頭

CHARDON 25 kV 600/200A 負載可切轉換插頭用來轉換標準600 A介面成為200 A 負載可切介面。負載可切轉換插頭可以應用在200 A 接頭需要被安裝做為測試或是接地時使用，通常與600 A 肘型端頭組合使用，其200 A介面可以用來做帶電測試，接地，或安裝200 A 接頭或是肘型避雷器使用。

負載可切轉換插頭產品符合 IEEE 386的規範，200 A介面通過規範中的Switching and fault close 測試。產品皆使用全銅的傳導設計，這保證了在各種運作情況下可靠穩定的導電性能表現。

● 訂購方式

25 kV 600/200A 負載可切轉換插頭

訂貨號: 25TW-ETP600



5. 15&25 kV 200 A隔離插頭

CHARDON 15&25kV 200 A隔離插頭產品符合 IEEE 386 規範，使用高品質的環氧樹脂成型而成，可用於開關箱，地下電纜電路或是任何需要隔離或分區的帶電電纜上。

● 訂購方式

15kV 200 A隔離插頭

訂貨號:15-SOB200

25kV 200 A隔離插頭

訂貨號:25-SOB200



6. 15/25 kV 600A 隔離插頭

CHARDON 15/25 kV 600A隔離插頭產品符合IEEE 386規範，使用高品質的環氧樹脂成型而成，可用於開關箱，地下電纜電路或是任何需要隔離或分區的帶電電纜上。

● 訂購方式

欲訂購CHARDON隔離插頭，請按照底下說明填寫訂購號

25-SOB600	X	Y	Z
-----------	---	---	---

X: 若是需求為絕緣隔離插頭，請填入” I”

Y: 若是需要鋁導體，請填入” A”，若需要銅導體，請填入” C” .

Z: 若不需要雙頭螺絲，請留空白，若需鉛製雙頭螺絲，則填入” S” ，銅製雙頭螺絲，則填入” C” .



其他電纜接頭配件 系列產品

1. 15kV /25kV /35 kV預張式終端接頭

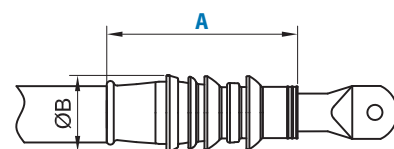
CHARDON冷縮終端使用冷縮橡膠製成，提供安裝簡易以及可靠的終端安裝需求。產品應用在屋內或戶外的中壓電纜終端上。該材料設計有內建電應力分散功能，可以安裝在各種不同形式的電纜上面。適用的電纜尺寸請參照訂購方式中的說明。

產品電壓等級	15 kV	25 kV	35 kV	
衝擊波電壓值	110 kV	150 kV	200 kV	
最小部分放電消失基準電壓/最大放電量	13 kV / 5pC	22 kV / 5pC	30 kV / 5pC	
交流耐壓	1分鐘乾式	50 kV	65 kV	90 kV
	10秒鐘濕式	45 kV	60 kV	80 kV
	5小時乾式	31 kV	50 kV	71 kV
15分鐘直流耐壓乾式	75 kV	105 kV	140 kV	

● 訂購方式

產品料號及對應線徑尺寸

產品訂購號	尺寸 (A)(Max.)	尺寸 (ΦB)	電纜絕緣外徑尺寸 (mm)
15-CSTO-A	300	67	13.2~17.0
15-CSTO-B	300	71	16.8~27.0
15-CSTO-C	300	79	25.3~50.0
25-CSTO-A	380	81	15.2~22.4
25-CSTO-B	380	85	20.4~35.4
25-CSTO-C	380	100	34.0~60.0
35-CSTO-A	470	87	18.7~26.0
35-CSTO-B	470	94	24.9~41.1
35-CSTO-C	470	105	36.6~59.0



2. 低壓600 V 預張式電纜直線接頭

CHARDON預張式電纜直線接頭使用冷縮橡膠製成，安裝簡易且可靠，提供密封防水的保護功能。安裝時不須任何工具，只需拉開內管膠條後安裝。

● 訂購方式

目前 CHARDON 提供兩種線徑規格產品 AWG 2/0 以及 250 MCM，訂購號如下：

預張式電纜直線接頭 600V 1C 銅AWG 2/0	訂貨號: 1-CSS-2/0
預張式電纜直線接頭 600V 1C 銅 250MCM	訂貨號: 1-CSS-250

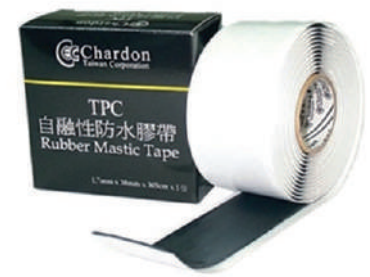


3. 自融性防水膠帶

本產品符合台灣電力公司規範，適用於 600 Volt 以下低壓接頭密封及絕緣用之自融性防水膠帶，除了用於低壓接頭外並可以用於高壓匯流排之防蝕側或高壓接頭之防水處理。

● 訂購方式

自融性防水膠帶	訂貨號: 訂貨號:CMST
---------	---------------





台灣翔登股份有限公司

網址: www.chardongroup.com

連絡電話: 037-984385

傳真號碼: 037-984770

廠址: 苗栗縣銅鑼工業區民治路37號

